

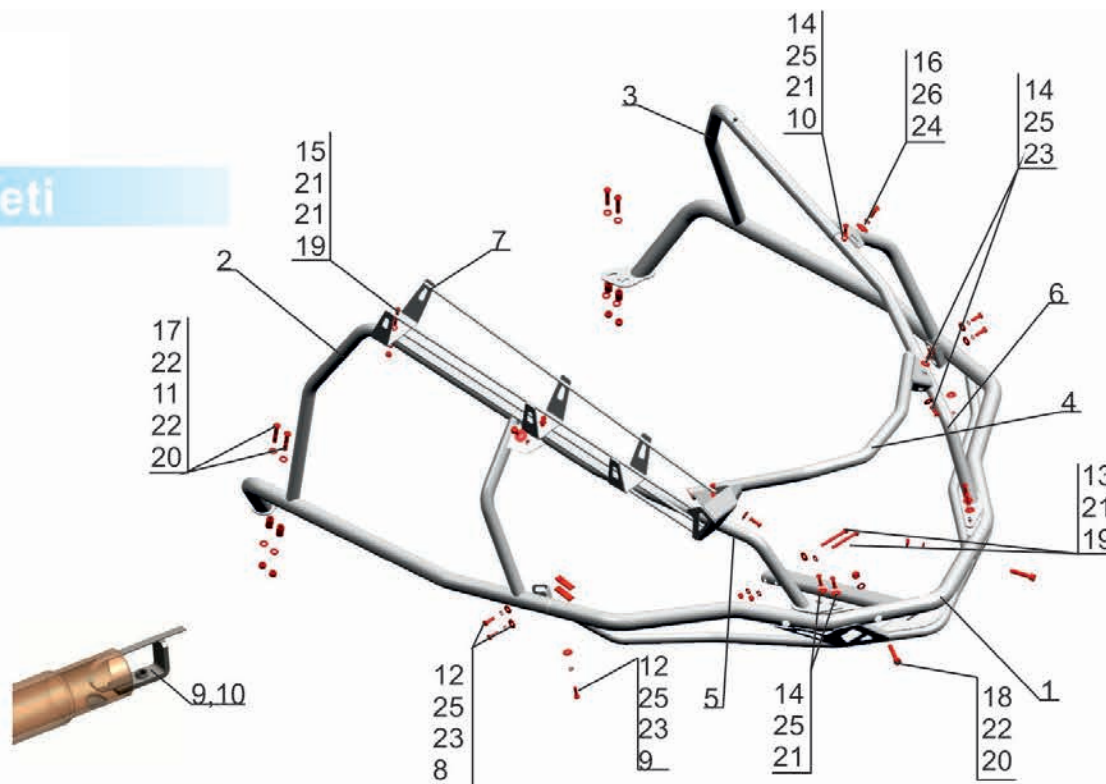
Ski-doo Skandic, Tundra WT, Lynx Yeti

Артикул: 444.7237.1
Марка: Ski-doo/Lynx
Модель: Skandic WT/SWT, Tundra WT, 59/69Yeti
Год выпуска: 2015-, 2014-2015, 2015-
Материал: Сталь, труба 32x1,5/25x1,5



КОМПЛЕКТАЦИЯ

1. Бампер передний.....	1 шт.	14. Винт M6x20.....	10 шт.
2. Бампер правый.....	1 шт.	15. Винт M6x40.....	1 шт.
3. Бампер левый.....	1 шт.	16. Винт M8x20.....	2 шт.
4. Передняя дуга.....	1 шт.	17. Винт M8x40(полукруг)...	4 шт.
5. Продольная труба левая....	1 шт.	18. Винт M8x40(цилиндр)...	2 шт.
6. Продольная труба правая..	1 шт.	19. Гайка M6.....	3 шт.
7. Ложемент ружья.....	1 шт.	20. Гайка M8.....	6 шт.
8. Гайка закладная M6 40/10... 4 шт.	4 шт.	21. Шайба 6.....	8 шт.
9. Гайка закладная M6 d32... 2 шт.	2 шт.	22. Шайба 8.....	10 шт.
10. Гайка закладная M6 d25... 2 шт.	2 шт.	23. Шайба 6 увелич.....	14 шт.
11. Втулка дистанционная..... 4 шт.	4 шт.	24. Шайба 8 увелич.....	2 шт.
12. Болт M6x20.....	6 шт.	25. Шайба 6 пружинная.....	16 шт.
13. Болт M6x60.....	2 шт.	26. Шайба 8 пружинная.....	2 шт.



ИНСТРУКЦИЯ ПО УСТАНОВКЕ

1. Снять пластиковую обшивку: одна передняя и две боковых панели (рис.1). Вырезать овальное отверстие в пластиковой решетке(рис.2).
2. Вставить бампер овальной трубой в овальное отверстие. Закрепить бампер двумя болтами M6x60, гайками M6 и шайбами 6 к раме снегохода(рис.3). Доступ к раме через полости, указанные стрелкой на рис.1. Закрепить бампер двумя винтами с цилиндрической головкой M8x40, гайками M8 и шайбами 8 к штатному бамперу(отв., указанные стрелками на рис.2).
3. Открутить штатный винт крепления пластиковой обшивки. Просверлить дополнительные отверстия Ø7 в пластиковой обшивке для крепления боковых бамперов к штатным отверстиям в раме снегохода(рис.4).
4. Установить закладные гайки d32 поз.9 в боковые бамперы в распор(закладная должна иметь подвижность, но не выпадывать). Крепить боковые бамперы к переднему бамперу болтами M6x20, шайбами 6 и пружинными шайбами 6. Крепить боковые бамперы к раме болтами M6x20, закладными гайками M6 40/10 и шайбами 6.
5. Крепить правый и левый бамперы к подножкам винтами с полукруглой головкой M8x40, гайками M8 и шайбами 8.(рис.5) На платформе SWT (Lynx 69) использовать дистанционные втулки поз.6(рис.5).
6. Установить закладные гайки d25 поз.10 в боковые бамперы. Вставить продольные трубы в боковые бамперы, закрепить винтами M8x20, через шайбы 8, вкрутить винты M6x20 в закладные d25, через шайбы 6. Закрепить продольные трубы на переднем бампере винтами M6x20, через шайбы 6. Установить переднюю дугу между двумя продольными, крепить винтами M6x20, через шайбы 6.
7. Крепить ложемент к бамперу в сквозное отверстие винтом M6x40, гайкой M6 через шайбу 6 и в месте стыковки двух труб винтом M6x20 через шайбы 6.
8. Затянуть все резьбовые соединения. Установить пластиковую обшивку.

НЕОБХОДИМЫЙ ИНСТРУМЕНТ

	Ø-7	S-10, S-13	S-4, S-5

МОМЕНТ ЗАТЯЖКИ

	M6-10 Nm		M8-30 Nm		M10-50 Nm
--	----------	--	----------	--	-----------



Рис.1



Рис.2



Рис.3

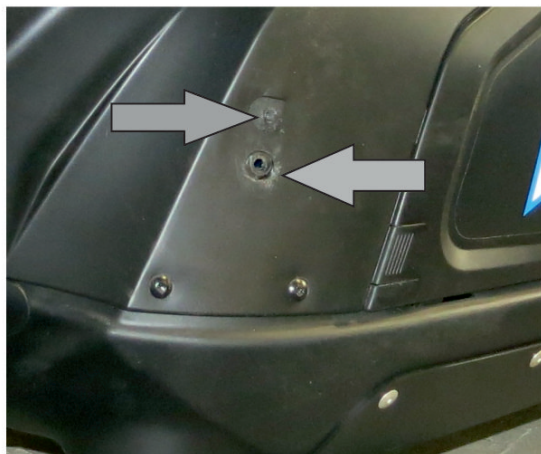


Рис.4

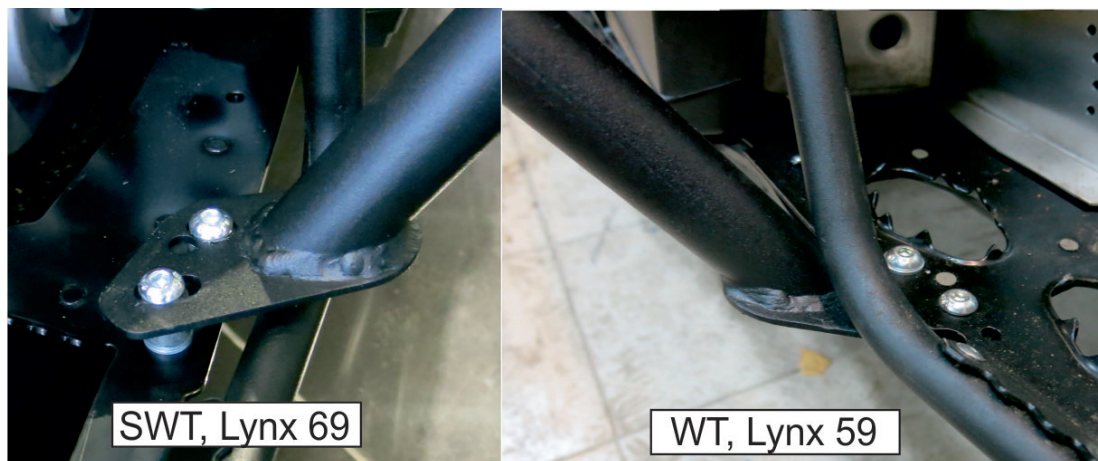


Рис.5

