

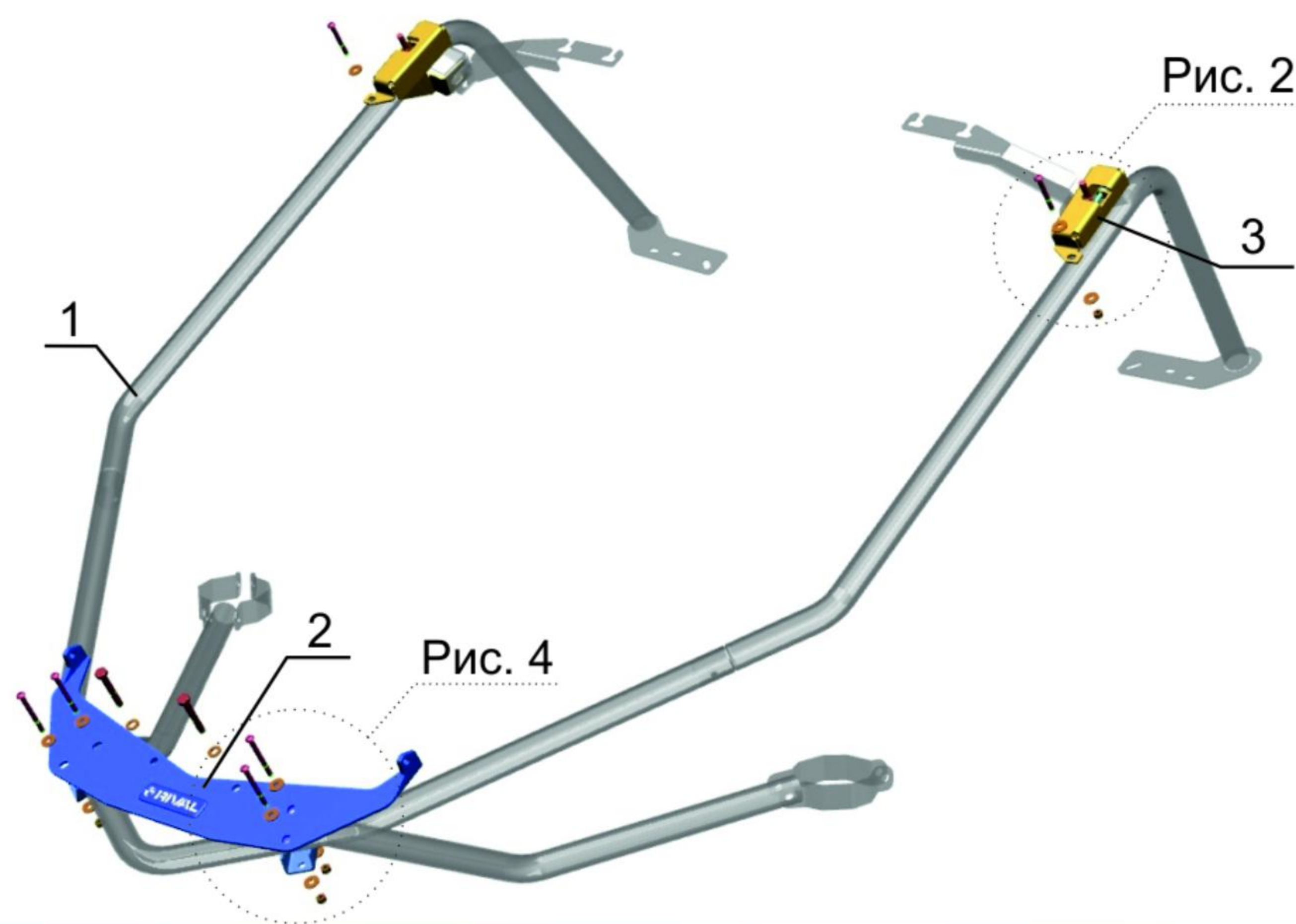
RM Taiga Patrol / Тайга Барс

Артикул: 444.7734.1 Кронштейны для адаптации
Марка: RM
Модель: Taiga Patrol / Тайга Барс
Год выпуска: 2010-



КОМПЛЕКТАЦИЯ

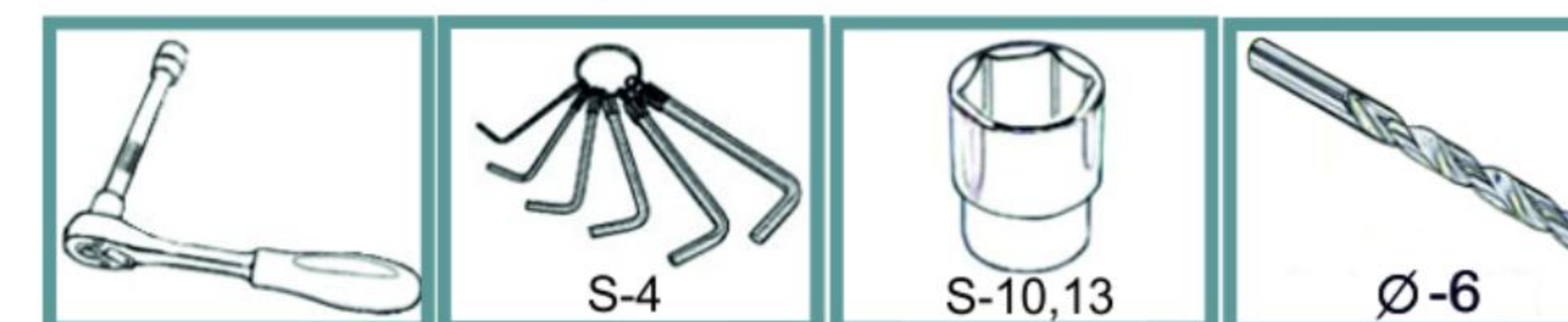
1. Бампер (установленный)....	1 шт.
2. Крепление переднее.....	1 шт.
3. Крепление боковое.....	2 шт.
4. Пластина.....	2 шт.
5. Прижим.....	2 шт.
6. Винт М6х50.....	2 шт.
7. Винт М6х60.....	4 шт.
8. Гайка М6.....	6 шт.
9. Шайба 6.....	12 шт.



ИНСТРУКЦИЯ ПО УСТАНОВКЕ

1. Перед установкой кронштейнов проверить правильность установки переднего бампера 444.7725.1. Бампер должен быть установлен строго по середине, а продольная ось бампера должна совпадать с продольной осью снегохода (рис.1). В случае необходимости, переустановить бампер.
2. Ослабить болты крепления предварительно установленного бампера с боковых сторон (поз. 10, рис.2).
3. Установить откидные болты из комплекта 444.7730.1 на крепления поз. 3, закрепить болтами М6х40 и гайками М6 (см. инстр. 444.7730.1).
4. Установить крепления боковые поз. 3, закрепить болтами. Наметить по отверстиям в креплении и просверлить сквозные отверстия в трубах установленного бампера поз. 1. Закрепить винтами М6х50 поз. 6, гайками поз. 8 и шайбами поз.9 (рис.2).
5. В передней части бампера открутить болты поз. 11 и установить крепление переднее поз.2. По боковым сторонам закрепить с помощью пластин поз.4, прижимов поз. 5, винтов М6х60 поз. 7, гайками поз. 8 и шайбами поз.9 (рис.3,4).
6. Затянуть все резьбовые соединения.

НЕОБХОДИМЫЙ ИНСТРУМЕНТ



МОМЕНТ ЗАТЯЖКИ



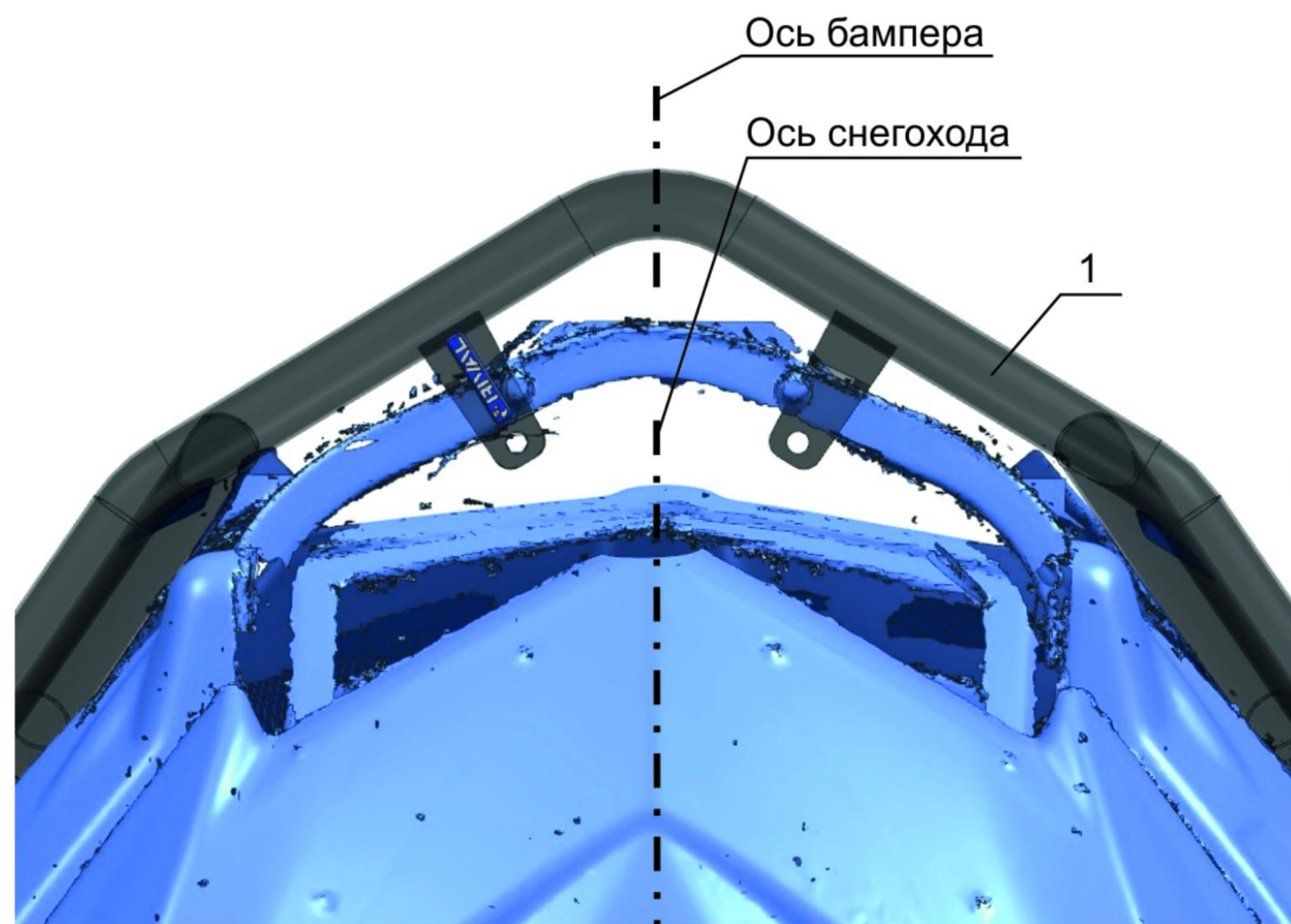


Рис.1

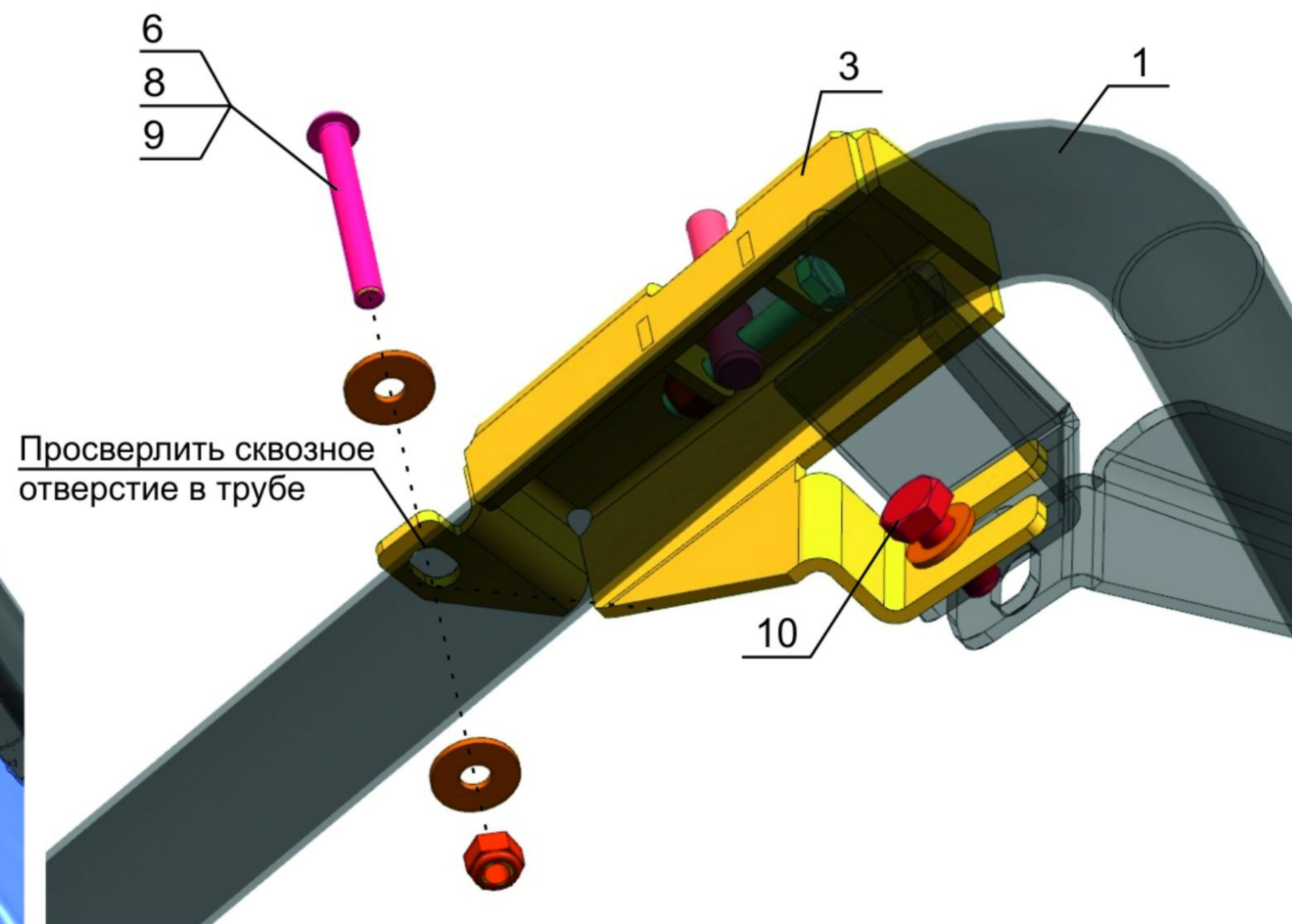


Рис.2

Приложение

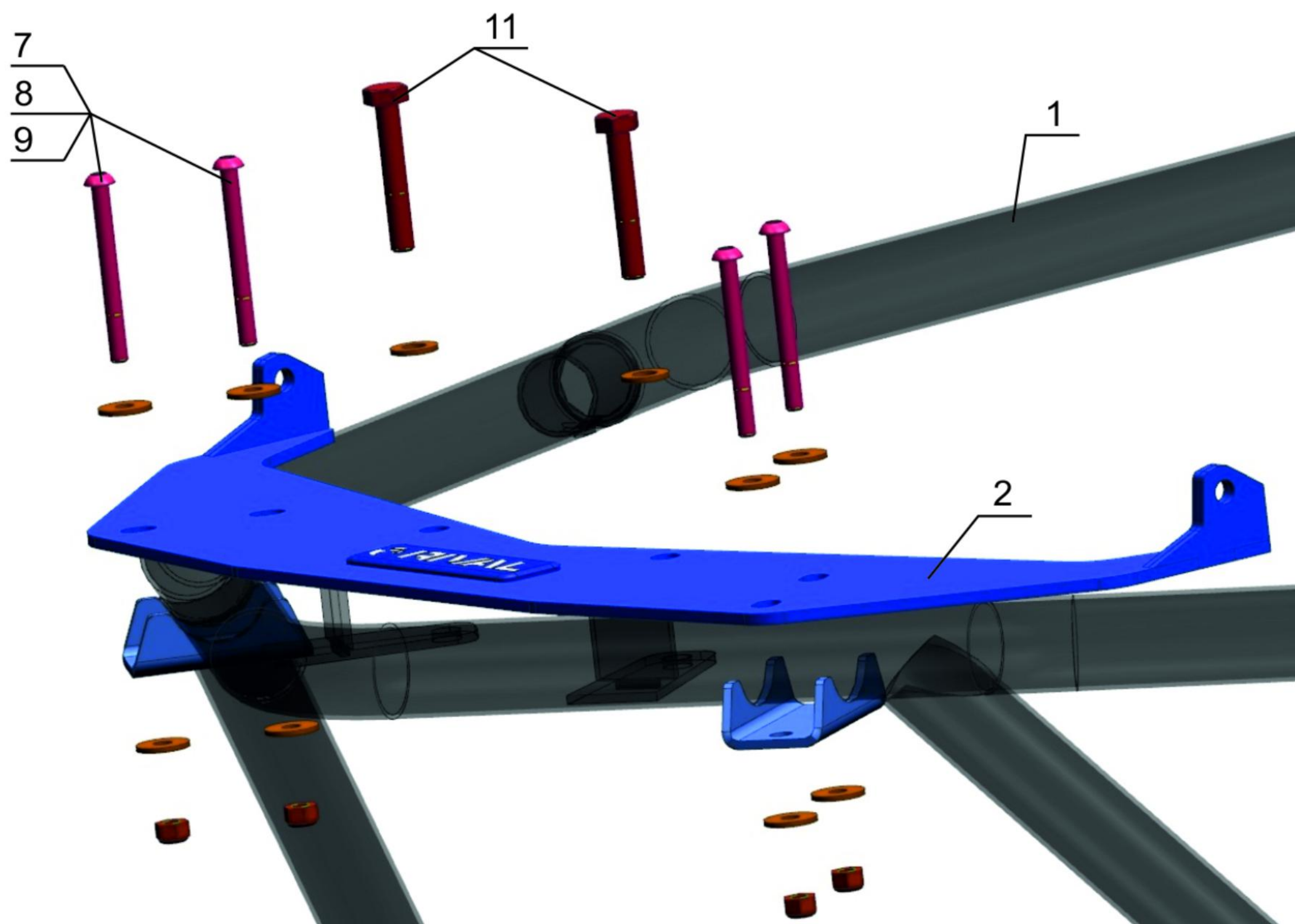


Рис.3

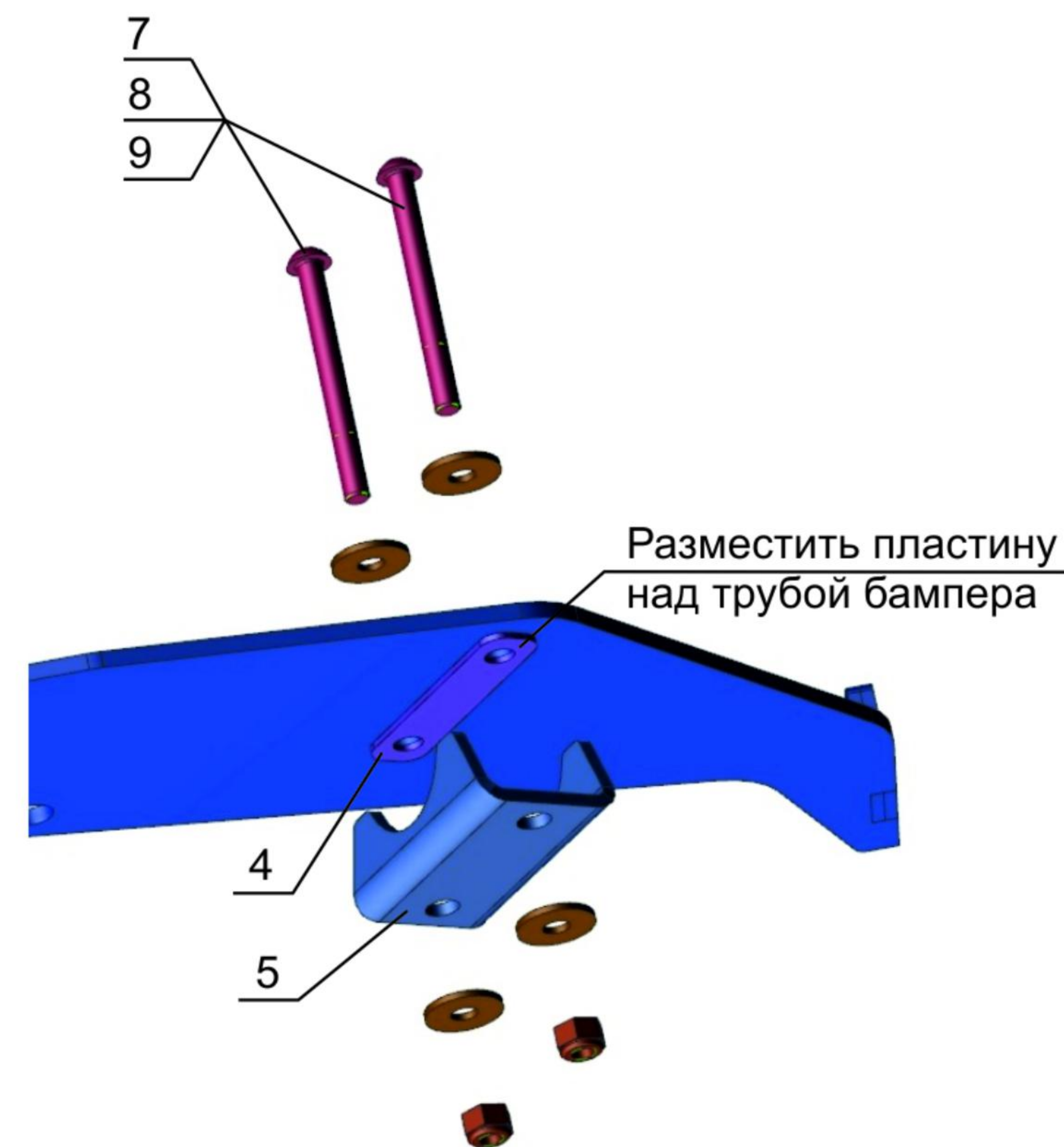


Рис.4
(без бампера)