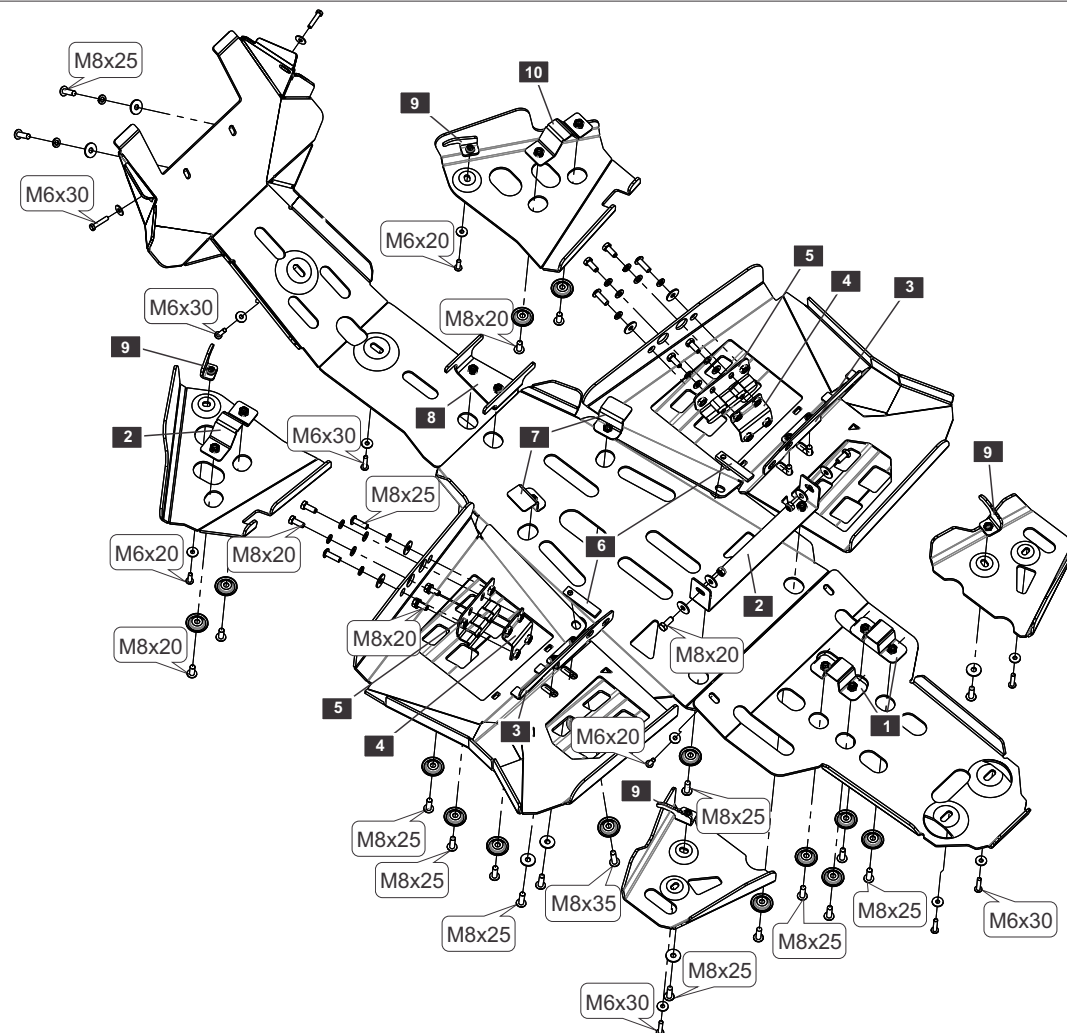
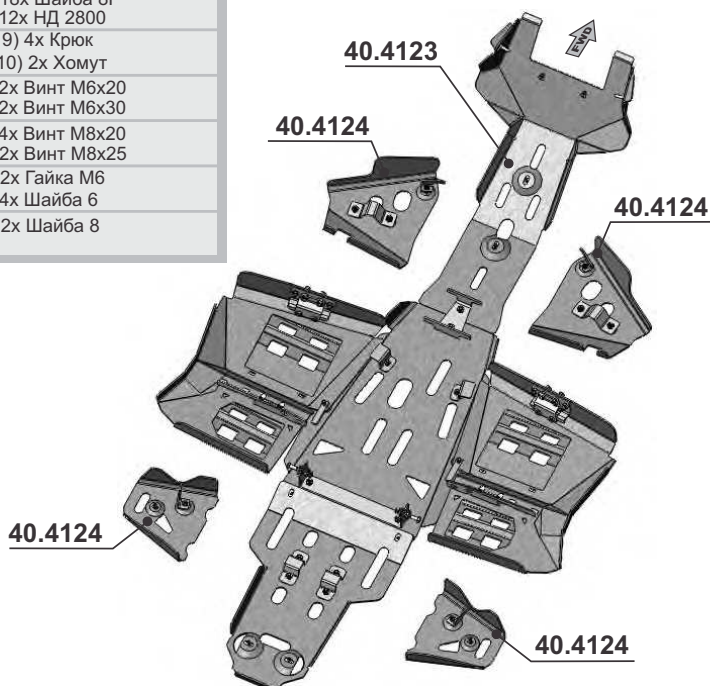
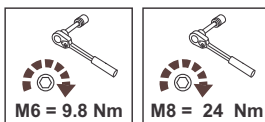


# HONDA TRX500FA6

Material: Aluminium

## Основные комплектующие на защиты

Наименование	Защита	Комплектация
Осн. часть	40.4123	1) 2x Хомут боковой 2) 1x Балка 3) 2x Кронштейн 4) 2x Хомут 5) 2x Кронштейн 6) 2x НД 3007 7) 2x Прижим 8) 1x Коромысло 2x Болт М6х30 10x Болт М8х20 2x Винт М6х20 4x Винт М6х30 20x Винт М8х25 2x Винт М8х35 2x Гайка М8 8x Шайба 6 14x Шайба 8 8x Шайба 8 умен. 18x Шайба 8Г 12x НД 2800
Рычаги	40.4124	9) 4x Крюк 10) 2x Хомут 2x Винт М6х20 2x Винт М6х30 4x Винт М8х20 2x Винт М8х25 2x Гайка М6 4x Шайба 6 2x Шайба 8



## Инструкция по установке комплекта на квадроцикл

1. Снять с квадроцикла штатную пластиковую защиту.
2. Установить в подходящих местах рамы квадроцикла коромысло 8, балку 2 и хомуты 1 в том положении, которое показано на схеме.
3. Используя крепёжные детали, показанные на схеме, повесить на раму квадроцикла переднюю, среднюю и заднюю части защиты днища в том положении, которое показано на схеме. Крепёжные винты при этом закрутить на один-два оборота.
4. На передних трубах подрамников порогов установить кронштейны-хомуты, используя болты М8, в том положении, которое показано на схеме. Каждый кронштейн-хомут состоит из двух деталей (4,5).
5. Под гайки болтов, которые фиксируют подрамник порогов в средней части подрамника, установить кронштейны 3 в том положении, которое показано на схеме.
6. Примерить защиту порогов, установить детали 3,4 в подходящем месте, обтянуть болты, стягивающие детали.
7. Установить защиту порогов на созданные крепёжные точки, используя показанные на схеме крепёжные детали. Установить крепёж, стягивающий защиту порогов с защитой днища. Отцентрировать защиту порогов, обтянуть крепёж защиты порогов и защиты днища.
8. Используя крепёжные детали, показанные на схеме, установить защиту передних и задних рычагов. Обтянуть крепёж.